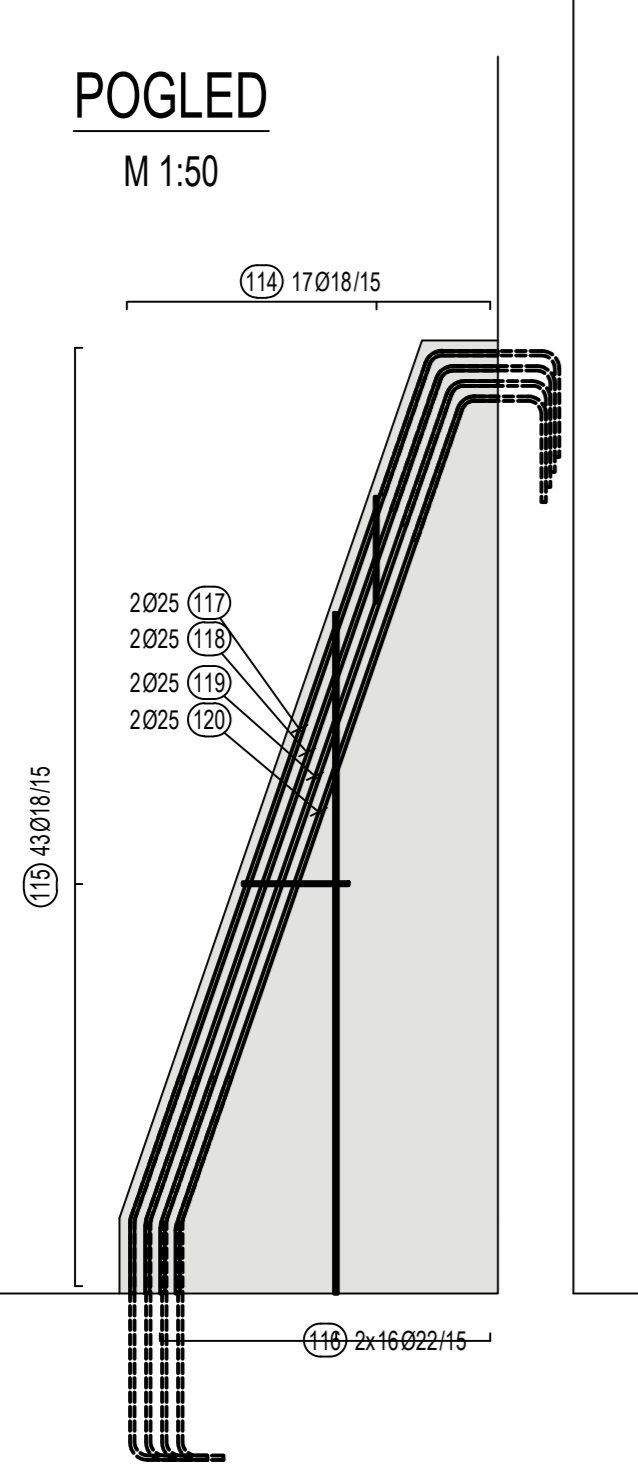


# ARMATurna RISBA REBRA 2 KRILNEGA ZIDU V OSI 3 (2 kom)

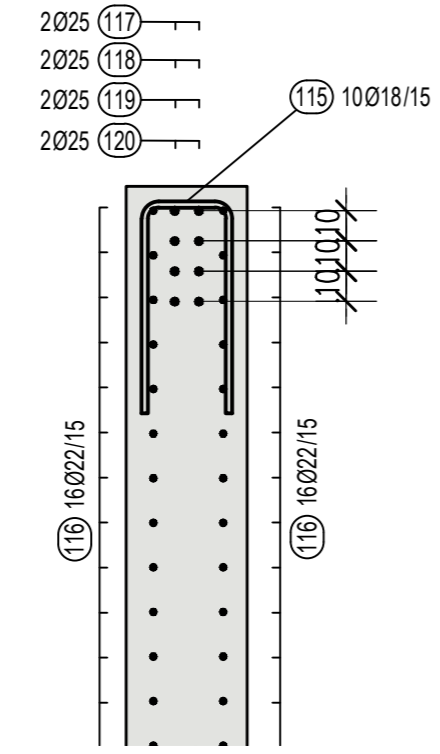
## POGLED

M 1:50



## PREREZ A-A

M 1:25



PALIČNA ARMATURA	Jeklo: B500B	Gradbena faza: REBRO 3		
Poz.	Kom.	fi	Dolžina	D18 D22 D25
114	34	18	1.660	56.440
115	86	18	1.700	146.200
116	64	22	4.150*	265.600
117	4	25	7.000	28.000
118	4	25	6.820	27.280
119	4	25	6.640	26.560
120	4	25	6.460	25.840

Skupna dolžina	202.640	265.600	107.680
kg / m	D18 2.020	D22 3.092	D25 3.951
kg / d	409.333	821.235	425.444
Skupna masa (kg)	1656.012		

Fiksne in standardne dolžine	Jeklo: B500B	Gradbena faza: REBRO 3		
fi (mm)	Skupna L	kg/m	Masa (kg)	
22	265.600	3.092	821.235	
Skupna masa (kg)	821.235			

strojno	Jeklo: B500B	Gradbena faza: REBRO 3		
fi (mm)	Skupna L	kg/m	Masa (kg)	
18	202.640	2.020	409.333	
25	107.680	3.951	425.444	
Skupna masa (kg)	834.777			

Povzetek izvlečka	Jeklo: B500B	Gradbena faza: REBRO 3		
Fiksne in standardne dolžine	strojno			
	821.235			
	834.777			
Skupna masa (kg)	1656.012			

## MATERIALI


Vsi materiali morajo biti certificirani in ustrezati zahtevam iz tehničnih smernic za ceste TSC 04.100.

### BETON (SIST EN 206-1, SIST 1026):

konstrukcijski element	zahteve
hodniki, robni venci	C 30/37, XD3, XF4, 4 % zračnih por, PV-III, VB3
prekladna konstrukcija	C 35/45, XD1, XF2, PV-I, VB2
oporniki, stene in krila	C 30/37, XD3, XC3, XF4, PV-III, VB3
temeljne in prehodne plošče	C 25/30, XC2, XA1(po potrebi), PV-I, VB1
podbeton	C12/15, X0

### ARMATURA (SIST EN 10080)

- rebrasto armaturno jeklo B500 B
- zaščitni sloj: vse površine 5,00 cm

št.	spremenba	opis spremembe	datum	podpis
02				
01				
investitor:	 Občina Sevnica Glavni trg 19a 8290 Sevnica		objekt: Komunalno opremljanje v PC Sevnica – Preložitev ceste LC373071 od km 0,0+21,0 do km 0,2+16,70 in ureditev dostopne ceste JP594281 ter izvennivojskega križanja z železniško progo št. 81 Sevnica–Trebnje v Sevnici	
vodilni projektant:	 PNZ svetovanje projektiranje d.o.o.		načrt: 2 Načrt s področja gradbeništva 2/01 NADVOZ	
projektant načrta:	 PNZ svetovanje projektiranje d.o.o.		risba: <b>Armaturni načrt:</b> <b>Krilni zid v osi 2- rebro 3 (2 kom)</b>	
vodja projekta:	Marko JELENC, univ. dipl. inž. grad.	ident. št. IZS: G-0123	podpis:	merilo: 1:50
pooblaščen inž.:	Ervin JEZOVŠEK univ. dipl. inž. grad.	G-3891	vrsta projekta: PZI	št. načrta: K-761
obdelovalec:	Tomaž Šabec, mag. inž. grad.	G-4681	št. projekta: 18_761	št. risbe: G.271.19
datum:	April 2021			
št. odseka:	arhivska številka:	vrsta dokumentacije:	šifra priloge:	črtna koda:
		004.2160	G.271	